



EAS | Europäischer Dachverband für ganzheitliche Raumkultur e.V.  
*Die neue Gemeinschaft für Erde, Mensch & Raum*

## **EARTH CONVERGENCE**

### **Erster Europäische EAS-Kongress „Erde, Mensch & Raum“**

#### **Anmeldeunterlagen**

#### **DER TAGUNGsort**



Der Odilienberg ist Landschaftszentrum europäischen Ranges und bewusst Rahmen der Earth Convergence. Unsere Idee: Dieser Ort schafft mit seiner besonderen Atmosphäre eine Basis für Inspiration und Miteinander. Zugleich erinnert er an die uralte Tradition, zum heiligen Ort zu pilgern, sich mit der Kraft von Natur und Erde zu verbinden und sich im Kreis mit Gegenwart und Zukunft auszutauschen und zu beraten.

#### **MONT SAINTE-ODILE**

Der Mont Sainte-Odile erhebt sich im Elsass in der Nähe der Ortschaften Obernai und Barr am Ostrand der Vogesen auf eine Höhe von 763 m über der Oberrheinebene und wird von der berühmten Klosteranlage gekrönt. Das Massiv des Odilienberges ist bestückt mit etlichen Burgruinen wie Birkenfels, Dreistein, Hagelschloss. Zu Füßen des Berges findet sich die Ruine des von der Heiligen Odilia gegründeten Klosters Niedermünster. Heute ist der Odilienberg mit dem Grab der heiligen Odilia weltbekannte Wallfahrtsstätte und meistbesuchter Berg der Vogesen.

Das Kloster Sainte-Odile ist berühmteste Stätte des christlichen wie vorchristlichen Heiligtums, zentraler Gipfelpunkt des Landschaftsraum „Altitona“ und Raum einer noch heute mythischen Landschaft: Schon in neolithischer Zeit bestand hier eines der großen Heiligtümer Europas, später von Kelten, Römern und Christentum übernommen. Orte wie das Feenplateau, das Hagelschloss, die vielen Felsanlagen wie der Maenelstein und die zahlreichen Schalensteinsysteme künden von der großen kultischen Vergangenheit.

## DIE HEIDENMAUER

Um die Abhänge des Berges herum zieht sich die sogenannte Heidenmauer (frz.: Mur Païen), eine ca. 13 km lange Schutzmauer, die - weltweit einzigartig in ihrer Gestalt - als prähistorisch gilt. Auf dem Berg und in der Region finden sich zahlreiche keltische Zeugnisse; die Heidenmauer selbst umschließt neolithische, keltische, merowingische Stätten und natürliche Heiligtümer. Aus der römischen Epoche sind noch deren Tore erhalten.



## DER BERG DER ODILIE

Klostergründerin und sagenumwobene Gestalt des Berges ist die Heilige Odilia, eine der ersten Vertreterinnen eines weiblichen, mystischen Christentums. Nach ihrem Tod wurde sie vom Volk als Heilige des Elsass verehrt, erlebte aber auch enorme Bedeutung in ganz Europa. Ihr Impuls setzte sich hier fort: Auf dem Kloster, das sich zu einer Blütestätte der christlichen Kultur entwickelte, verfasste um 1170 Herrad von Landsberg den "Hortus Deliciarum", eine reich bebilderte Enzyklopädie christlicher Mystik, die auch um das Thema Paradies kreist.

## DAS KLOSTER SAINTE-ODILE

Im 7. Jahrhundert wurde von der Heiligen Odilia in der damaligen Hohenburg das erste Frauenkloster im Rheintal erbaut. Odile, Tochter des fränkischen Herzogs Eticho, war der Platz von ihrem Vater zu diesem Zweck überlassen worden. Der Ort wurde bis ins Mittelalter als Frauenkloster genutzt und später nach der Klostergründerin - und Schutzpatronin des Elsass - benannt. Prämonstratenser-Chorherren führten das Haus später weiter, nachdem es mit der Zeit verwaist war und bauten es zu einem Wallfahrtsort auf. Nach der französischen Revolution wurde das Kloster 1853 vom Bischof von Straßburg zurückgekauft und die Wallfahrt wieder belebt. Zunächst wurde das Kloster von Franziskanerinnen übernommen, bis vor wenigen Jahren bestand dann ein Konvent der Schwestern vom Heiligen Kreuz, bevor das Kloster weitgehend säkularisiert wurde.

Von der im 12. Jahrhundert errichteten romanischen Klosteranlage haben sich nur wenige Reste erhalten. Dazu gehören die Kreuzkapelle am Kreuzgang mit mythischer Mittelsäule sowie die Tränen- und Engelskapelle; die beiden letzten der rings um das Kloster gelegenen Kapellen. Im nördlichen Kreuzgangflügel steht noch ein Bildpfeiler aus dem 12. Jahrhundert mit Darstellungen der Übergabe der Schenkungsurkunde durch Herzog Eticho an die hl. Odilia.



EAS | Europäischer Dachverband für ganzheitliche Raumkultur e.V.  
Die neue Gemeinschaft für Erde, Mensch & Raum

## **EARTH CONVERGENCE**

### **Erster Europäische EAS-Kongress „Erde, Mensch & Raum“**

Anmeldeunterlagen

## **HOTEL & ANREISEINFORMATIONEN**

### **DAS KONGRESS-HOTEL**

Hostellerie du Mont Sainte-Odile

F - 67530 Ottrott, Mont Sainte-Odile

Tel: 0033 (0) 38895 - 8053

Mail: [info@mont-sainte-odile.com](mailto:info@mont-sainte-odile.com)

Web.: [www.mont-sainte-odile.com](http://www.mont-sainte-odile.com)

Ansprechpartnerinnen: Mdm. Marie und Mdm. Aurore (Beide: deutsch, englisch, französisch)

Das Empfangsbüro ist täglich von 8 - 22 Uhr geöffnet.

► Bitte an der Rezeption den Zugangscode abholen, damit Sie auch nach 22.00 Uhr in das Kloster kommen !

### **ANREISEBESCHREIBUNG**

#### **Mit dem Pkw**

Autobahndreieck Karlsruhe, nach ca. 60 km bei AS Appenweier abfahren auf B 28 / E 52.

An der Grenze D - F geradeaus weiter auf N 4. Nach ca. 10 km rechts halten auf A 35 / E 25.

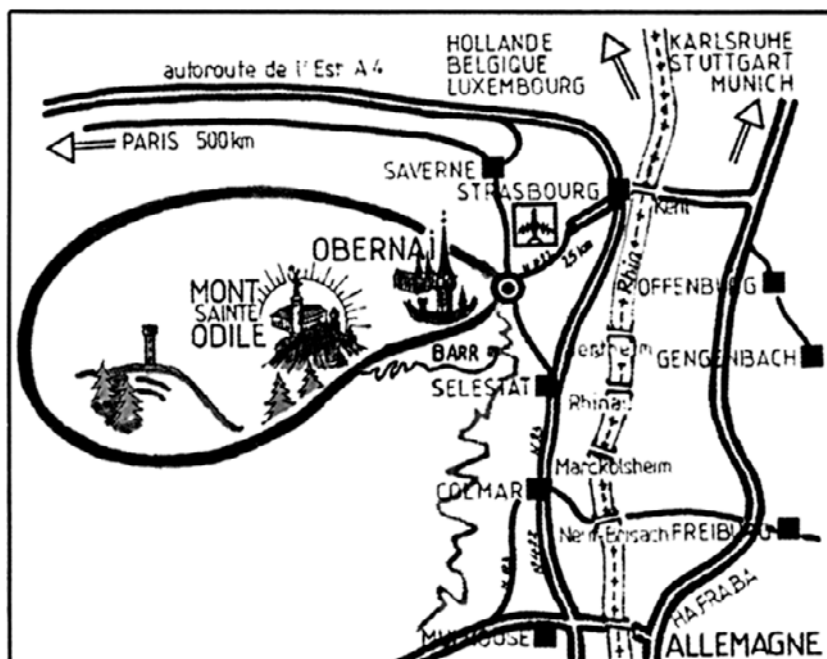
Bei AS la Vigie geradeaus auf A 35. Bei AS rechts abbiegen auf die D 500, rechts auf D 426 bis Obernai - Ottrott.

#### **Mit Bahn / Bus / Flugzeug**

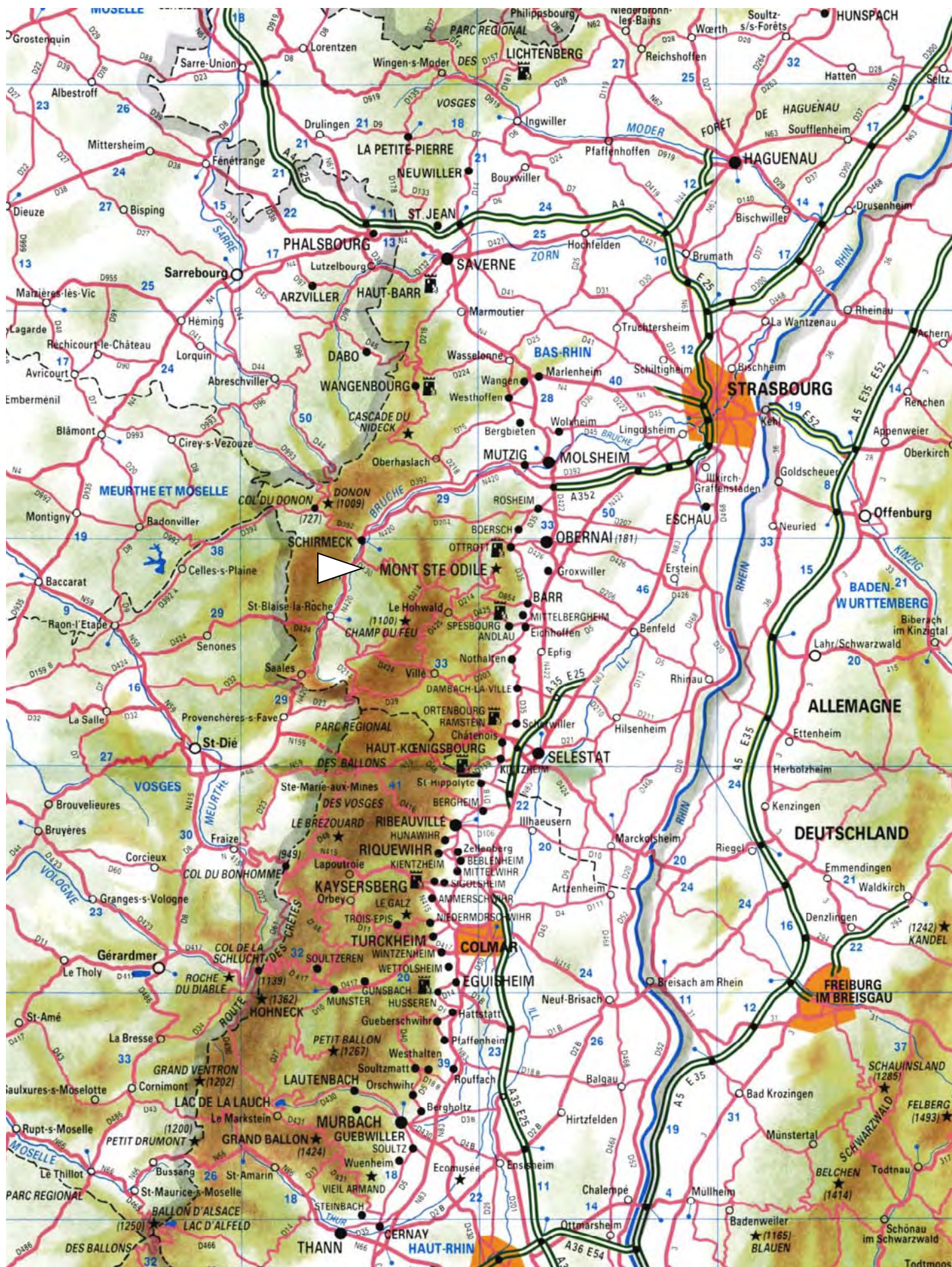
Busverbindung zum Odilienberg von Straßburg ab Bahnhof.

Bahn: Obernai - Barr (12 km). Weiter mit Bus oder Taxi.

Flughafen Strassburg - Entzheim (30 km). Weiter mit Bus oder Bahn.











EAS | Europäischer Dachverband für ganzheitliche Raumkultur e.V.  
Die neue Gemeinschaft für Erde, Mensch & Raum

## **EARTH CONVERGENCE**

### **Erster Europäische EAS-Kongress „Erde, Mensch & Raum“**

#### **Anmeldeunterlagen**

## **Tagungsorganisation & Gebühren**

### **PARKPLÄTZE**

Parkplätze stehen uns vor dem Kloster zur Verfügung. Nach dem Check-In ist es empfehlenswert, den gästeeigenen Parkplatz hinter der Schranke (seitlich rechts) zu benutzen. Der Code ist in der Rezeption erhältlich.

### **KOMMUNIKATION**

- **Telephonie:** Alle Zimmer haben ein Telefon mit öffentlichem Anschluss
- **Internet:** In den meisten Zimmern ist WLAN vorhanden. Ganz sicher hat man einen sehr guten Zugang im Bereich der Rezeption, wo es auch eine Sitzmöglichkeit gibt

### **TAGUNGSPAUSCHALE**

Für den Kongress haben wir ein kostenbewusstes Gesamtpaket geschnürt. Der Komplettpreis inkludiert:

- Tagungsbeitrag
- Unterkunft als Halbpension
- Verpflegung: reichhaltiges Französisches Frühstück und großes Buffet am Abend, meist original elsässische Küche mit Vorspeise / Salat und Hauptspeise sowie Dessert / Kuchen. (vegetarisch zur Wahl)
- Pausengetränke (Kaffee, Tee, etc.) mit französischem Süßteil
- Tagungssaalnutzung (mit Nebenräumen) sowie: Bettwäsche und Endreinigung
- Kurtaxe i.H.v. 90 Cent/Tag und Mehrwertsteuer

Zusätzliches Mittags-Menü + Nachmittags-Kaffee mit Süßteil für 24 € buchbar

Die Gebühren gelten pro Person für die angegebene Zeit von 16.00 Uhr am Anreisetag bis 14.00 Uhr am Abreisetag. Sie sind von für die gesamte Dauer der gebuchten Veranstaltung auszugleichen. Spezielle Nahrungsmittelunverträglichkeiten bitte mit dem Haus abklären (Tel.: +33 (0) 388 95 80 53, Mail: [info@mont-sainte-odile.com](mailto:info@mont-sainte-odile.com)). Es gelten die Geschäfts- und Stornobedingungen des Tagungshauses (siehe [www.mont-sainte-odile.com](http://www.mont-sainte-odile.com)).

► Für Mitglieder ist der Beitrag ermäßigt. Sie können jedoch noch vor dem Kongress Mitglied werden und damit mehr als einen ganzen Jahresbeitrag sparen !

### **ANMELDUNG**

Mit dem beiliegenden Anmeldebogen melden Sie sich per Mail an. Dieses bitte senden an: [konferenz@EAS-ev.eu](mailto:konferenz@EAS-ev.eu)  
Bei telefonischen Fragen zu Buchung, Kongress oder EAS wenden Sie sich bitte jeweils an:

Buchung, Fragen zum EAS, Judith Winter +49 (0) 1578 - 737 89 01 (AB und Rückruf)  
Buchung, Organisatorische Fragen, Tiffany Schuh +49 (0) 6438 -834818 (Werktags 16-18 Uhr)

### **BEITRAGSAUSGLEICH**

Der Kongressbeitrag ist bis eine Woche vor Kongressbeginn mit dem Stichwort „EAS-Konferenz 2018“ auf unser Konto bei der Gemeinschaftsbank eG. Bochum zu überweisen:

IBAN DE41430609678216740100 BIC GENODEM1GLS



EAS | Europäischer Dachverband für ganzheitliche Raumkultur e.V.  
Die neue Gemeinschaft für Erde, Mensch & Raum

## ANMELDEBOGEN FÜR EAS-MITGLIEDER

Buchung EARTH CONVERGENCE | Erster Europäische EAS-Kongress „Erde, Mensch & Raum“  
Tagungstermin: Do/Fr, 22./23. bis So, 25.11.2018 in Mont Sainte Odile, Elsass

Name \_\_\_\_\_ Vorname \_\_\_\_\_ Titel \_\_\_\_\_

Straße \_\_\_\_\_ Hausnummer \_\_\_\_\_ Code \_\_\_\_\_

Land \_\_\_\_\_ PLZ \_\_\_\_\_ Ort \_\_\_\_\_

Telefon \_\_\_\_\_ Fax \_\_\_\_\_ E-Mail \_\_\_\_\_

Web\* \_\_\_\_\_ Tätigkeit\* \_\_\_\_\_ Thema, Interesse\* \_\_\_\_\_

Zimmerkategorie	Tagungspauschale für Fr. - So.	Zimmerwunsch	Tagungspauschale für die gesamte Veranstaltung	Zimmerwunsch
Einzelzimmer + Tagung	EUR 330,00 pro Person		EUR 370,00 pro Person	
Doppelzimmer + Tagung	EUR 290,00 pro Person		EUR 330,00 pro Person	
3-Bett-Zimmer + Tagung	EUR 250,00 pro Person		EUR 300,00 pro Person	
4-Bett-Zimmer + Tagung	EUR 230,00 pro Person		EUR 280,00 pro Person	

Ankreuzen bitte mit: „1“ für Favorit und „2“ für Alternative

Zusammen mit Herrn/Frau (falls bekannt) \_\_\_\_\_

Verpflegungswünsche: Regional (empfohlen), vegetarisch, Unverträglichkeiten: \_\_\_\_\_

Abweichende Anreise (separat zu zahlen): \_\_\_\_\_

Der Kongressbeitrag wird bis eine Woche vor Kongressbeginn mit dem Stichwort „EAS-Konferenz 2018“ auf das Konto DE41 4306 0967 8216 7401 00 (BIC: GENODEM1GLS) bei der Gemeinschaftsbank eG. Bochum überwiesen.

Ort, Datum, rechtsverbindliche Unterschrift \_\_\_\_\_

► Bitte per Mail senden an: [konferenz@EAS-ev.eu](mailto:konferenz@EAS-ev.eu) Bitte per Fax senden an +49 (0) 8631 165778

\* Freiwillige Angaben zur Einschätzung der Teilnehmerinteressen für die optimale Kongressorganisation

\* Alle Angaben werden nach den strengen Richtlinien der DSGVO behandelt. Siehe Datenschutzerklärung des EAS

EAS | Europäischer Dachverband für ganzheitliche Raumkultur e.V.  
Gemeinschaft für Erde, Mensch & Raum

Vorstand im Sinne von §26 BGB: Wolfgang Strasser, Hans-Jörg Müller

D-01277 Dresden · Wittenberger Straße 110  
Mobil: +49 (0) 1578 - 737 89 01 (Judith Winter)  
Konferenz-Anmeldung: [konferenz@EAS-ev.eu](mailto:konferenz@EAS-ev.eu)



EAS | Europäischer Dachverband für ganzheitliche Raumkultur e.V.  
Die neue Gemeinschaft für Erde, Mensch & Raum

## ALLGEMEINER ANMELDEBOGEN (Nicht-Mitglieder)

Buchung EARTH CONVERGENCE | Erster Europäische EAS-Kongress „Erde, Mensch & Raum“  
Tagungstermin: Do/Fr, 22./23. bis So, 25.11.2018 in Mont Sainte Odile, Elsass

Name \_\_\_\_\_ Vorname \_\_\_\_\_ Titel \_\_\_\_\_

Straße \_\_\_\_\_ Hausnummer \_\_\_\_\_ Code \_\_\_\_\_

Land \_\_\_\_\_ PLZ \_\_\_\_\_ Ort \_\_\_\_\_

Telefon \_\_\_\_\_ Fax \_\_\_\_\_ E-Mail \_\_\_\_\_

Web\* \_\_\_\_\_ Tätigkeit\* \_\_\_\_\_ Thema, Interesse\* \_\_\_\_\_

Zimmerkategorie	Tagungspauschale für Fr. - So.	Zimmerwunsch	Tagungspauschale für die gesamte Veranstaltung	Zimmerwunsch
Einzelzimmer + Tagung	EUR 420,00 pro Person		EUR 460,00 pro Person	
Doppelzimmer + Tagung	EUR 360,00 pro Person		EUR 400,00 pro Person	
3-Bett-Zimmer + Tagung	EUR 320,00 pro Person		EUR 370,00 pro Person	
4-Bett-Zimmer + Tagung	EUR 300,00 pro Person		EUR 350,00 pro Person	

**Ankreuzen** bitte mit: „1“ für Favorit und „2“ für Alternative (Angegeben ist jeweils der Komplettpreis !)

**Zusammen mit** Herrn/Frau (falls bekannt) \_\_\_\_\_

**Verpflegungswünsche:** Regional (empfohlen), vegetarisch, Unverträglichkeiten: \_\_\_\_\_

**Abweichende Anreise** (separat zu zahlen): \_\_\_\_\_

Der Kongressbeitrag wird bis eine Woche vor Kongressbeginn mit dem Stichwort „EAS-Konferenz 2018“ auf das Konto DE41 4306 0967 8216 7401 00 (BIC: GENODEM1GLS) bei der Gemeinschaftsbank eG. Bochum überwiesen.

**Ort, Datum, rechtsverbindliche Unterschrift** \_\_\_\_\_

► Bitte per Mail senden an: **konferenz@EAS-ev.eu** Bitte per Fax senden an +49 (0) 8631 165778

\* Freiwillige Angaben zur Einschätzung der Teilnehmerinteressen für die optimale Kongressorganisation

\* Alle Angaben werden nach den strengen Richtlinien der DSGVO behandelt. Siehe Datenschutzerklärung des EAS

**EAS | Europäischer Dachverband für ganzheitliche Raumkultur e.V.**  
*Gemeinschaft für Erde, Mensch & Raum*

Vorstand im Sinne von §26 BGB: Wolfgang Strasser, Hans-Jörg Müller

D-01277 Dresden · Wittenberger Straße 110  
Mobil: +49 (0) 1578 - 737 89 01 (Judith Winter)  
Konferenz-Anmeldung: [konferenz@EAS-ev.eu](mailto:konferenz@EAS-ev.eu)